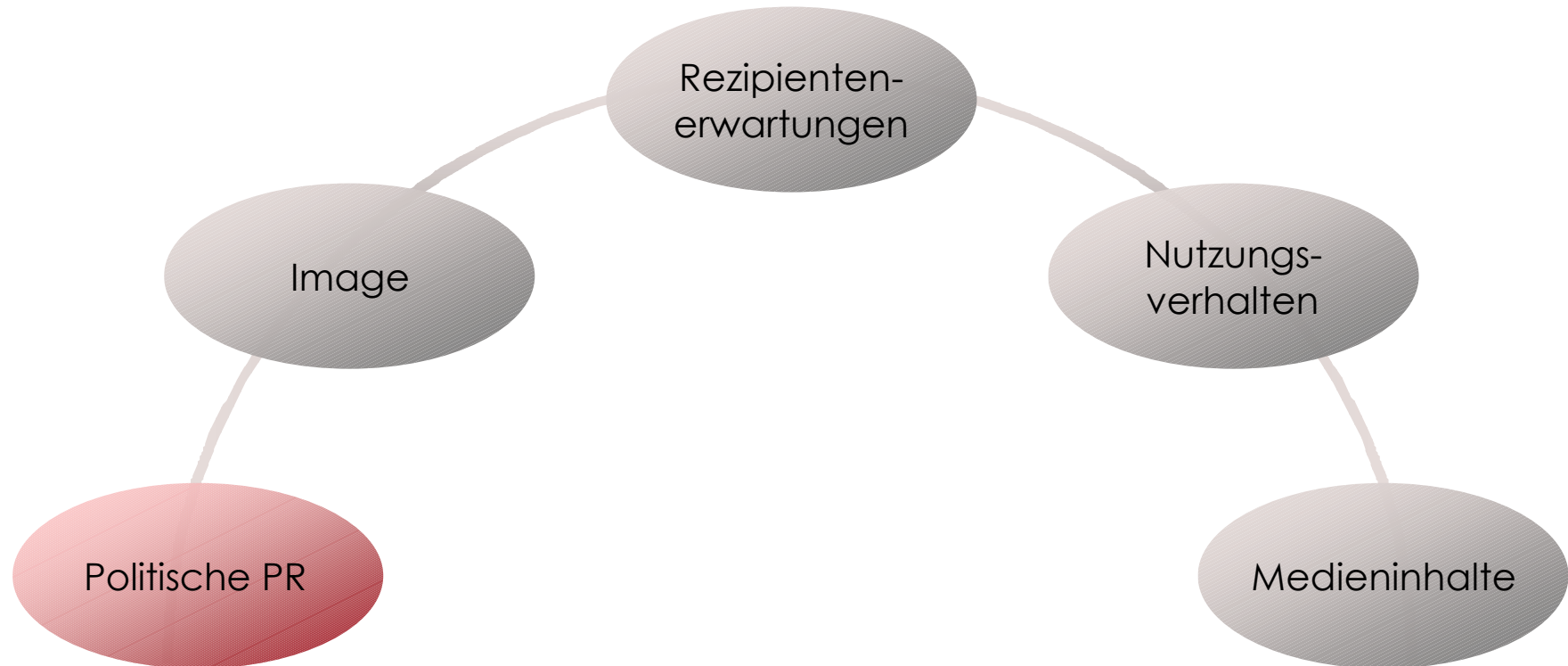




Das Institut für
Kommunikationswissenschaft
und der Förderverein des Instituts
präsentieren:

2. IfK-Praxisforum

Themenspektrum



Politische PR

Image

Rezipienten-
erwartungen

Nutzungsver-
halten

Medieninhalte

... studierte zwischen 1994 &
2000 Kommunikationswissen-
schaft, BWL & Psychologie

Die Effizienz politischer Public Relations auf Landesebene. Der Einfluss der politischen Öffentlichkeitsarbeit auf die regionale Berichterstattung

Methode: Inhaltsanalyse

Stichprobe: 500 Pressemitteilungen / 800 Artikel

Zeitraum: Februar bis Juli 2000

Beziehung zwischen Journalismus und PR: Autonomie oder gegenseitige Beeinflussung

Politische PR

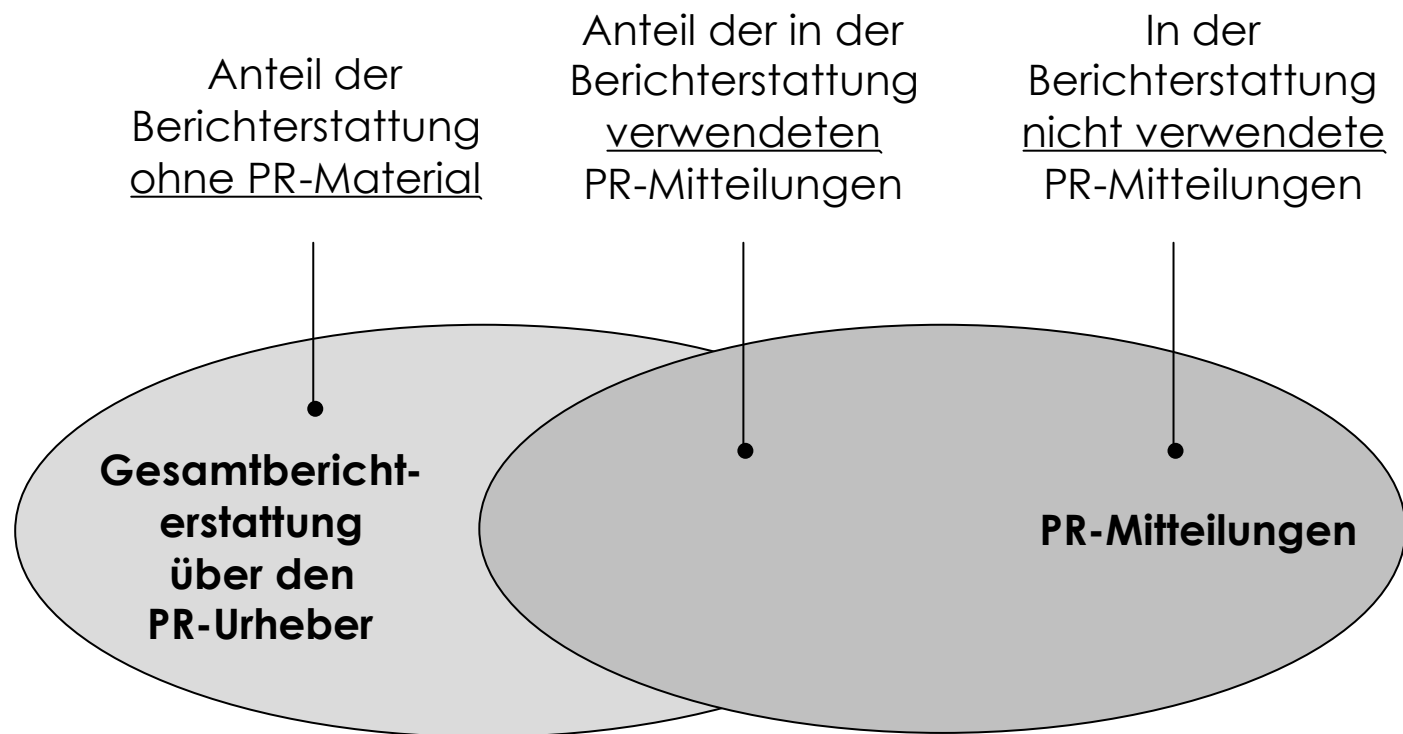
Image

Rezipienten-
erwartungen

Nutzungsver-
halten

Medieninhalte

Modellhaftes Verhältnis zwischen der Berichterstattung über einen PR-Urheber mit und ohne PR-Material:





Empirische Studie: Politische PR der sächsischen Landtagsfraktionen

Politische PR

Image

Rezipienten-
erwartungen

Nutzungsver-
halten

Medieninhalte

Vollerhebung von:

480 Pressemitteilungen der sächs.
Landtagsfraktionen CDU, PDS und SPD

823 Zeitungsartikel aus den bedeutendsten
sächsischen Tageszeitungen (FP / SZ / LVZ /
DNN / MoPo / BILD)

Feldzeit:

28.02.2000 bis 23.07.2000

Methode:

Quantitative Inhaltsanalyse

Politische PR

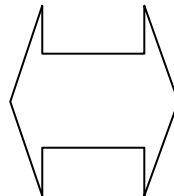
Image

Rezipienten-
erwartungen

Nutzungsver-
halten

Medieninhalte

| |
|---------------------------------|
| Negativismus |
| Konflikt |
| Journalist. Qualität |
| Redaktionelle Linie |

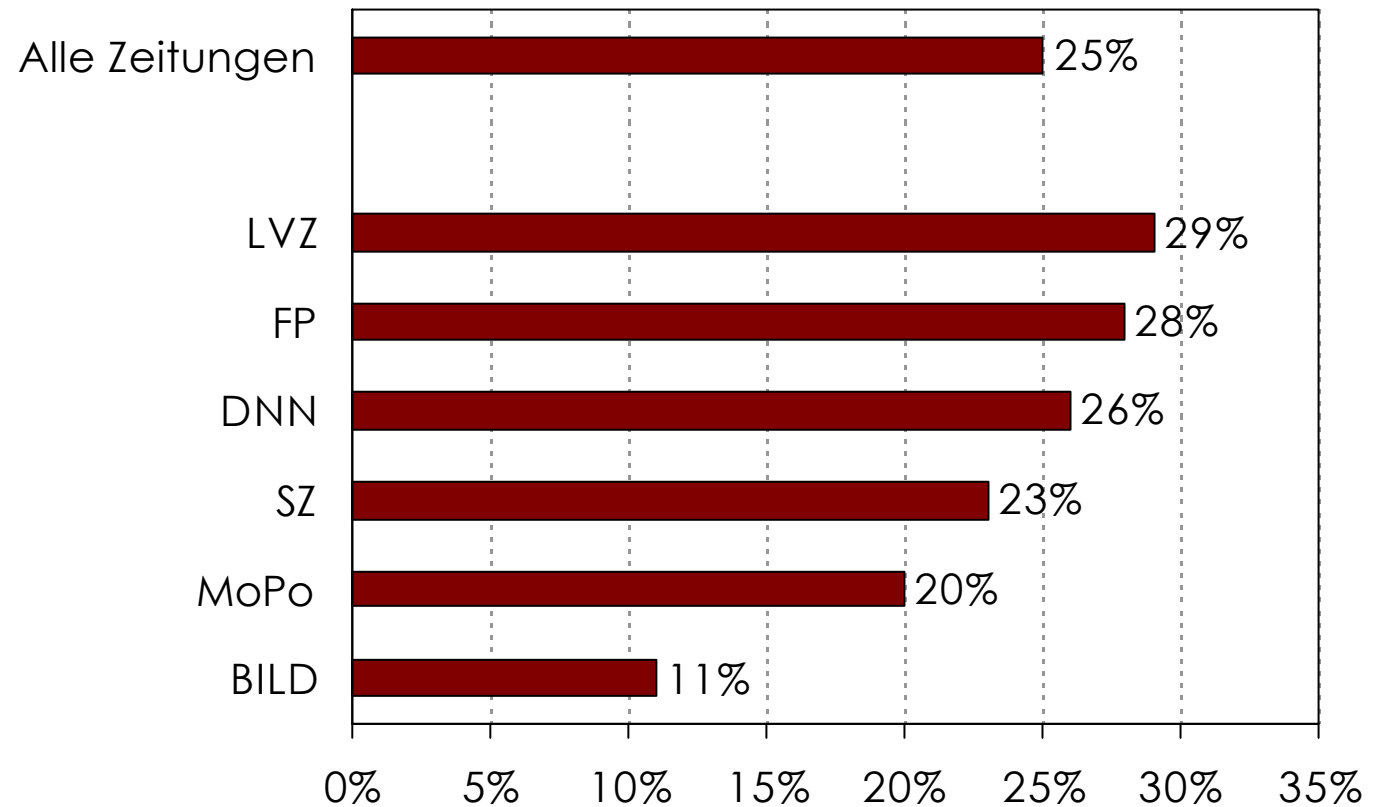


| | |
|-------------------------------------|---|
| Selektion | Übernahme |
| Bedeutungs- -Attribution | Umfang/Platzierung/Aufmachung |
| | Übereinstimmungsgrad des Artikeltitels mit dem der PR- Mitteilung |
| | Platzierung der PR-Informationen im Artikel |
| | Dominanz der PR-Informationen im Artikel |
| Redigieren | Sprachliche Veränderung (Umformulierung) |
| | Kürzungsbereich (oben/mitte/unten) |
| | Auswahl von Passagen bzw. Informationen |
| | Reihenfolge der PR-Informationen |
| Bewertung | Übernahme von Wertungen |
| | Kritische Anmerkungen / Kommentare |

Selektion von PR-Mitteilungen

Anteil der Berichterstattung, die auf mindestens eine Pressemitteilung zurückgeht:

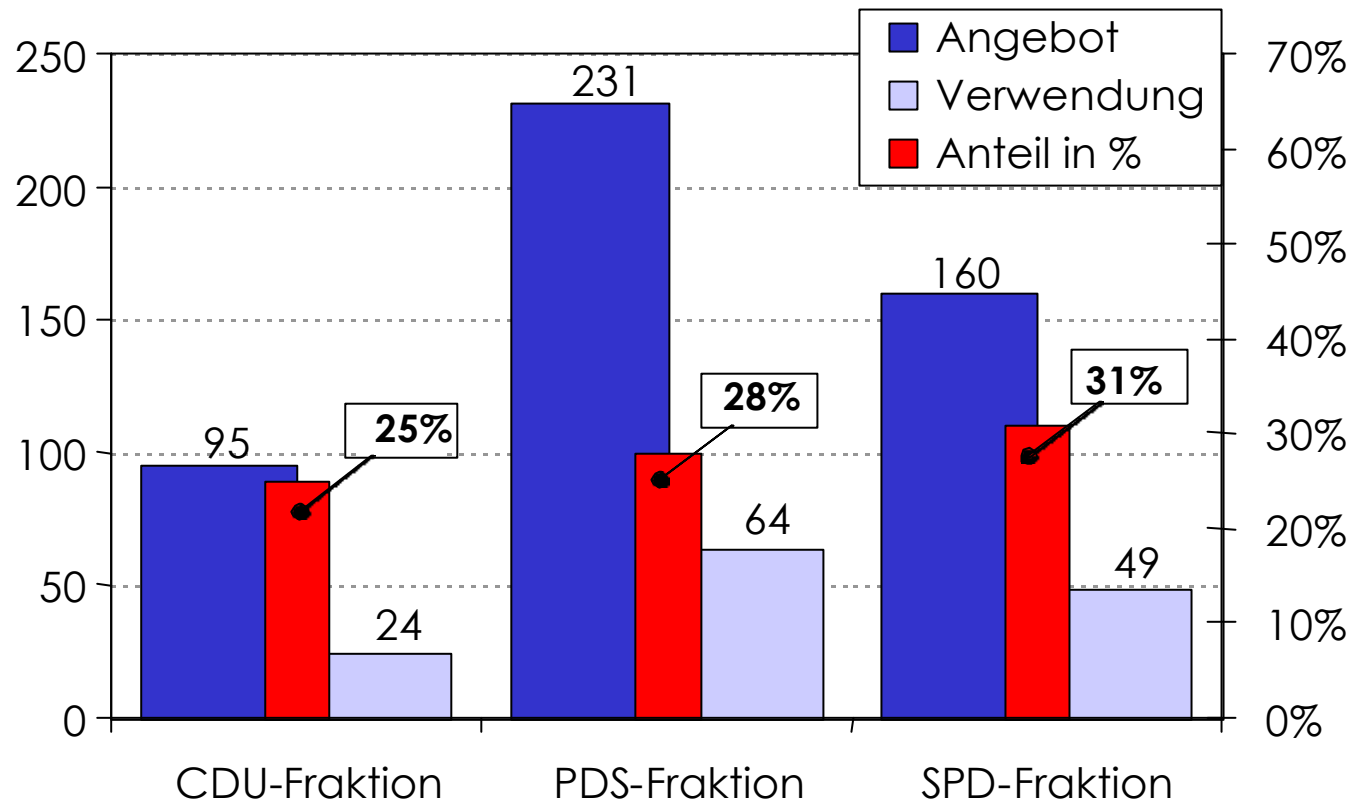
- Politische PR
- Image
- Rezipienten-
erwartungen
- Nutzungsver-
halten
- Medieninhalte



Bedeutungsattribution

Angebot und Verwendung von Pressemitteilungen:

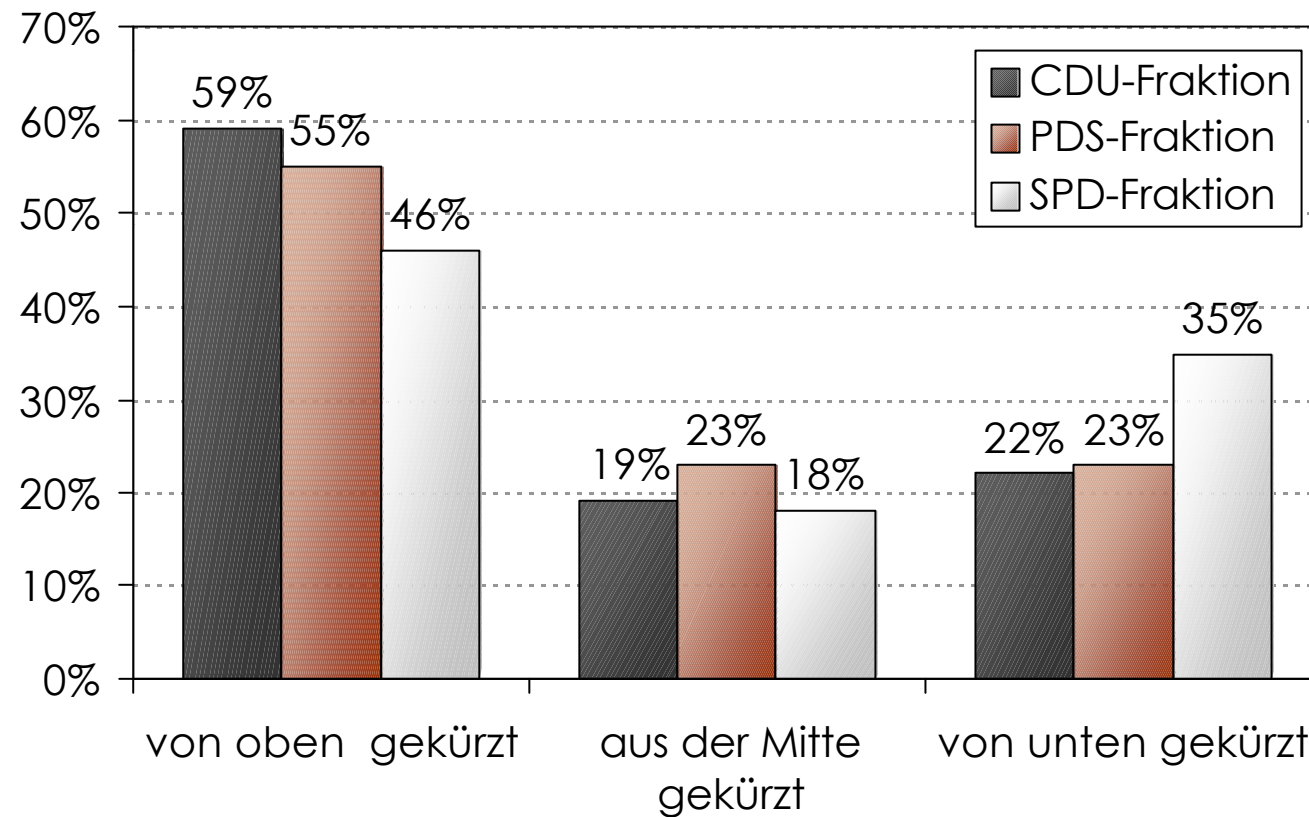
- Politische PR
- Image
- Rezipienten-
erwartungen
- Nutzungsver-
halten
- Medieninhalte



Redigieren von PR-Mitteilungen

Kürzung von Informationen aus den verwendeten Pressemitteilungen:

- Politische PR
- Image
- Rezipientenerwartungen
- Nutzungsverhalten
- Medieninhalte

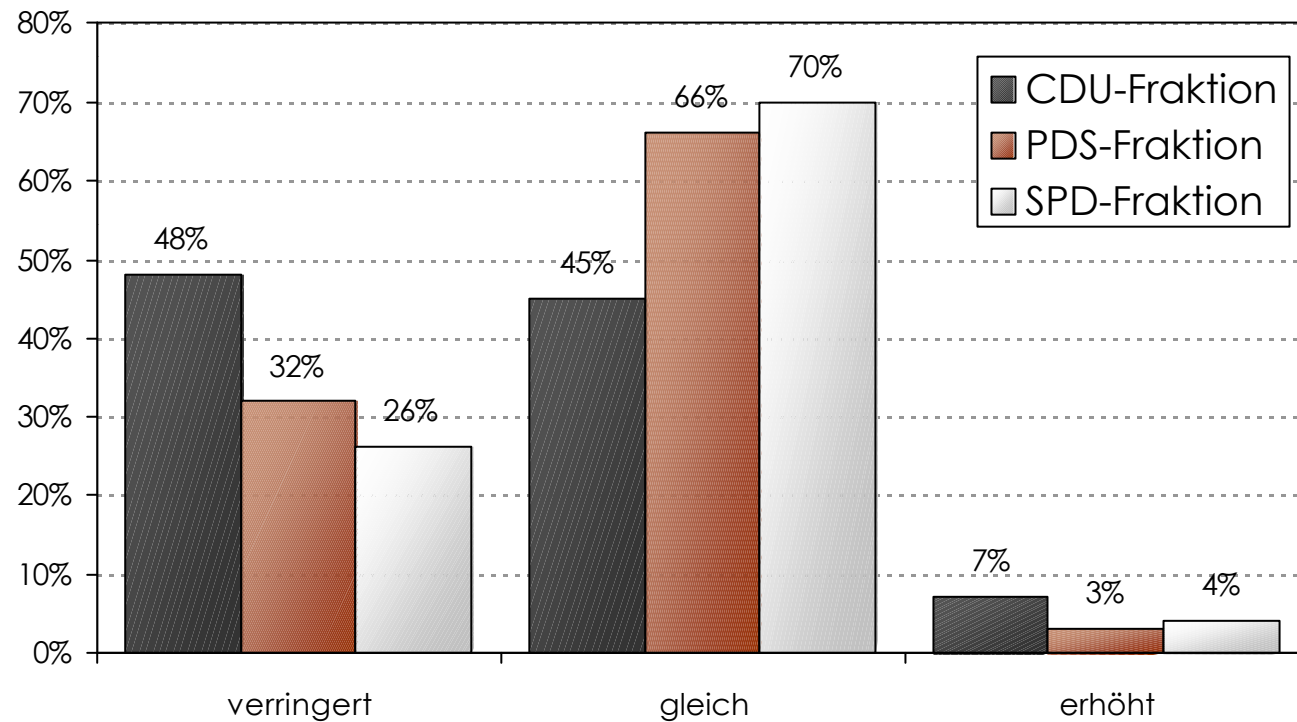


Basis: Alle nicht vollständig übernommenen Pressemitteilungen (n=210)

Journalistische Eigenbewertung

Übernahme der Konfliktstärke aus konflikthaltigen Pressemitteilungen in die Berichterstattung:

- Politische PR
- Image
- Rezipientenerwartungen
- Nutzungsverhalten
- Medieninhalte



Selektion von PR-Mitteilungen

Einfluss der Anpassung der Pressemitteilungen auf die journalistische Selektion und Bearbeitung:

Politische PR

Image

Rezipienten-
erwartungen

Nutzungsver-
halten

Medieninhalte

| | Selektion | Bedeutungs- Attribution | Redigieren | Eigen- bewertung |
|--|--------------------------|-------------------------------|-------------------------------|--------------------------|
| Starker Negativismus | EINFLUSS | NEGATIVER EINFLUSS | NEGATIVER EINFLUSS | EINFLUSS |
| Hohe Konflikt- haltigkeit | EINFLUSS | NEGATIVER EINFLUSS | NEGATIVER EINFLUSS | KEIN EINFLUSS |
| Hoher qualitativer Standard | KEIN EINFLUSS | KEIN EINFLUSS | EINFLUSS | EINFLUSS |
| PR-Urheber = Politisch- redakt. Linie | EINFLUSS | KEIN EINFLUSS | KEIN EINFLUSS | EINFLUSS |